



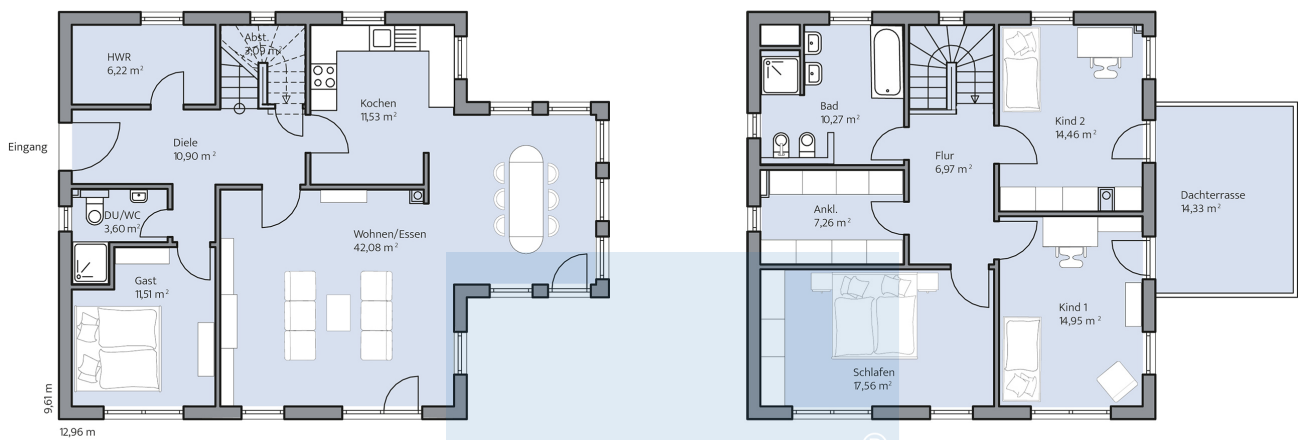
Herrschaftlich und erhaben mit Klasse.

Entworfen im Stil einer mediterranen Villa, atmet das Haus Leichtigkeit und Eleganz. Die zahlreichen hohen Fenster, angeordnet in konsequenter Symmetrie, lassen nicht nur viel Licht herein, sondern betonen dezent die Vertikale. Der vorgebaute Erker des Erdgeschosses beherbergt den hellen Essbereich mit fließenden Übergängen zu Küche und Wohnbereich. Das Dach des Erkers wird geschickt als Terrasse genutzt und ist von den beiden Kinderzimmern im Obergeschoss zugänglich. Ein großzügiges Elternschlafzimmer mit eigenem Ankleideraum sowie ein geräumiges Familienbad sorgen für weitere individuelle Freiräume.

Daten + Fakten

Flächen*	WF	GF
EG	87,4 m ²	88,9 m ²
OG	78,6 m ²	85,8 m ²
gesamt	166,0 m ²	174,7 m ²
Kniestock		–
Dachneigung		25°

* Alle dargestellten Flächen und Flächenberechnungen zu Wohnflächen (kurz WF) und Grundflächen (kurz GF) wurden gemäß der Verordnung zur Berechnung der Wohnfläche (Wohnflächenverordnung - WoFlV) vom 25. November 2003 (BGBI. I S. 2346) ermittelt.



Haus Graf Grundriss

**BAUMEISTER[®]
HAUS**